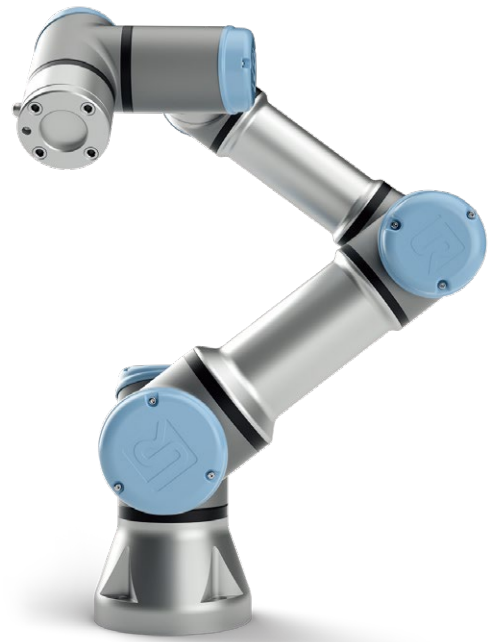


# UR3e 技術仕様



## パフォーマンス

消費電力	約100W(一般的なプログラム稼働状態)	
安全システム	17すべての調整可能な先進安全機能(カテゴリ3、PL d 準拠のエルボー部動作モニタリングを含む)。ISO 10218準拠の遠隔操作	
TUV Nord認証	EN ISO 13849-1(カテゴリ3、PL d)、およびEN ISO 10218-1完全準拠	
F/T センサー - 力成分Fx, Fy, Fz 3方向	F/T センサー - モーメント成分Tx, Ty, Tz 3方向	
測定範囲	30 N 測定範囲	10 Nm
測定分解能	1.0 N 測定分解能	0.02 Nm
測定精度	3.5 N 測定精度	0.10 Nm
周囲温度範囲	0-50°C*	
湿度	90%RH(結露なきこと)	

## 仕様

可搬重量	3kg
リーチ	500mm
自由度	6軸(ジョイント)
プログラミング	Polyscopeグラフィカルユーザーインターフェース(12インチ)タッチスクリーン

## 移動

位置繰返し精度	±0.03mm 荷重負荷状態で測定、ISO 9283に準拠	
ジョイント動作	動作範囲	最大速度
ベース	± 360°	± 180°/秒
ショルダー	± 360°	± 180°/秒
エルボー	± 360°	± 180°/秒
リスト1	± 360°	± 360°/秒
リスト2	± 360°	± 360°/秒
リスト3	無限	± 360°/秒
標準TCP速度	1メートル/秒	

## 特長

IP等級	IP54
ISO クリーンルーム等級	5
騒音	60dB(A)以下
ロボットの設置	取付方向問わず
ツール入出力	デジタル入力 2 デジタル出力 2 アナログ入力 2 ツール通信RS-485
ツールフランジ入出力電源	12/24V、600mA(連続稼働時)、2A(ピーク時)

## ハードウェア

フットプリント	Ø128mm
材料	アルミニウム、PPプラスチック
ツールコネクタタイプ	M8   M8 8-pin
ケーブル長ロボットアーム	6m
重量(ケーブル含む)	11.2kg

\*)ジョイントを高速連続動作させた場合、許容周囲温度が下がることがあります。

## コントロールボックス

### 特長

IP等級	IP44	
ISO クリーンルーム等級	6	
周囲温度	0-50°C	
入出力ポート	デジタル入力	16
	デジタル出力	16
	アナログ入力	2
	アナログ出力	2
	500Hz通信周期、独立した4チャンネル高速パルス入力	
入出力電源	24V 2A	
通信	同期周期: 500Hz ModbusTCP: 500Hz 通信周期 ProfiNet, EthernetIP: 通信周期 USBポート: 1 USB 2.0, 1 USB 3.0	
電源	100-240VAC, 47-440Hz	
湿度	90%RH(結露なきこと)	

### ハードウェア

コントロールボックスのサイズ(幅×高さ×奥行)	475mm x 423mm x 268mm / 18.7in x 16.7in x 10.6in
重量	最大13kg
材料	主に鉄製

## ティーチペンダント

### 特長

IP等級	IP54
湿度	90%RH(結露なきこと)
画面解像度	1280 x 800 ピクセル

### ハードウェア

材料	PPプラスチック
重量(TPケーブル1mを含む)	1.6kg
ケーブル長	4.5m